

## BIOGRAFIA

Dal 2003 Denise Del Giudice partecipa a mostre e premi di pittura nella Città e Provincia di Roma. Il Comune di Roma, Municipio XX, ha promosso tre personali di Denise alla prestigiosa Torretta Valadier di Ponte Milvio a Roma.

Denise ha vinto il primo premio pittura al *Premio Monte Mario* organizzato dall'Associazione *Amici di Monte Mario* (onlus), promosso dal Comune di Roma, Municipi XVII, XIX e XX. Ha ricevuto una segnalazione dalla giuria al *Premio Torretta di Ponte Milvio* organizzato dall'Associazione Culturale *L'Anello*, promosso dal Comune di Roma, Municipio XX. Per vari anni ha partecipato tramite *L'Anello* a collettive a Roma (patrocinio Comune di Roma, Municipio XX) ed a Civitavecchia (RM) (patrocinio Pro-Loce).

Denise è di nazionalità italo-britannica, nata a Roma nel 1964. Ha studiato negli Stati Uniti presso *The Maryland Institute, College of Art*, dove ha conseguito una borsa di studio meritevole; in Inghilterra presso la *Falmouth College of Arts*; in Germania presso la *Akthof* di Monaco di Baviera; a Roma presso la *Temple-Tyler University*. Attualmente risiede a Roma.



Tritico su fondo verde, olio su tela, cm 80x100, 2005

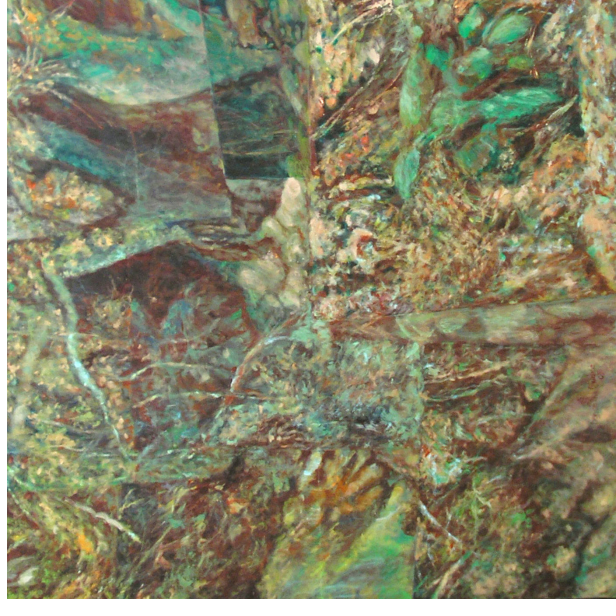
### DIPINTO VINCITORE DEL PRIMO PREMIO PITTURA

Premio Monte Mario, Roma 2006

“Il tritico della Del Giudice ci ha colpito molto per il modo in cui taglia l'immagine in più sequenze sfalsate l'una dall'altra e per come la marcata dinamicizzazione del soggetto nulla sottrae all'impiego sapiente, perfino virtuoso, della pennellata saturata di materia. L'uso del colore verde marcio, fondo, è risolto in una personalissima accezione tutta psicologica di interpretare la natura, il folto fogliame di un albero, la forza della bella stagione che torna in una smagliante e suggestiva abbondanza di foglie e di fiori”.

Prof. Annamaria Marchesini, Prof. Alida Sessa,  
Maestro Enrico Benaglia.

Organizzazione: Associazione Amici di Monte Mario (onlus)  
Patrocinio: Comune di Roma, Municipi XVII, XIX e XX



Bosco incantato, olio su tela, cm 65x65, 2005

### SEGNALAZIONE DALLA GIURIA

Premio Torretta di Ponte Milvio  
Roma 2005

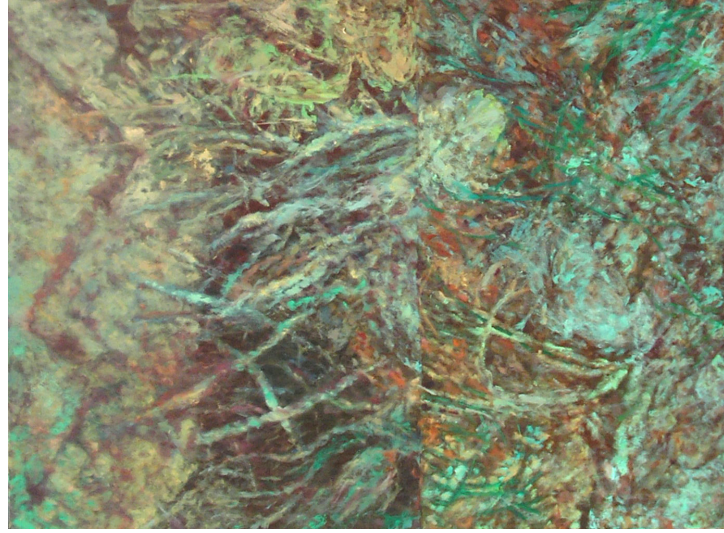
“Per aver evidenziato la vibrazione dei segni cromatici in uno spazio gremito”.

Prof. Luigi Tallarico, Il Secolo d'Italia

Organizzazione: Associazione Culturale L'Anello  
Patrocinio: Comune di Roma, Municipio XX

## ESPOSIZIONE DELL'ARTISTA

I miei quadri sono ispirati alla vegetazione selvatica e alle formazioni del terreno. Le vedute in primo piano coinvolgono lo spettatore in una vicinanza e rivelano forme complesse. Queste interagiscono in modo simbiotico come parti diverse di un sistema organico. Entrano in gioco nuovi rapporti; i confini pre-esistenti si dissolvono ed emergono nuove identità. Forze dualistiche, quali 'sopra e sotto', 'dentro e fuori' ed 'a fuoco e fuori fuoco' operano in un contesto di unità.



Radici protese verso l'alto  
olio su tela, cm 80x60, 2005

# DENISE DEL GIUDICE PITTRICE

*Open Studio* e vendite per appuntamento

*Slide-show* CD-ROM raffigurante immagini ad alta risoluzione dei dipinti

*Invitations* – Per ricevere inviti alle mostre

Denise Del Giudice  
Email: [denise.dg@libero.it](mailto:denise.dg@libero.it)  
Tel. 06-36306336  
Cell. 338-6428009

2006